

Pitanje: Kako na obračunu nabavke pridružiti samo dio računa dobavljača?

Odgovor: Da bi u obračun nabavke uključili samo dio računa koji se odnosi na robu, materijal ili usluge, potrebno je izvršiti klasifikaciju vrsta troškova pri unosu ulaznog računa.

Uobičajeno je da se u obračun cijene koštanja uključuju i zavisni troškovi nabavke i kroz ImelBis su omogućene sve varijante.

Za svaku bilansnu poziciju vrši se razdvajanje vrste računa.

Jedna šema na ulaznom računu je jedna stavka za pridruživanje računa na obračunu nabavke. To je posebno važno u situacijama gdje se radi odvojen obračun nabavke za robu i materijal jer su predviđene različite bilansne pozicije.

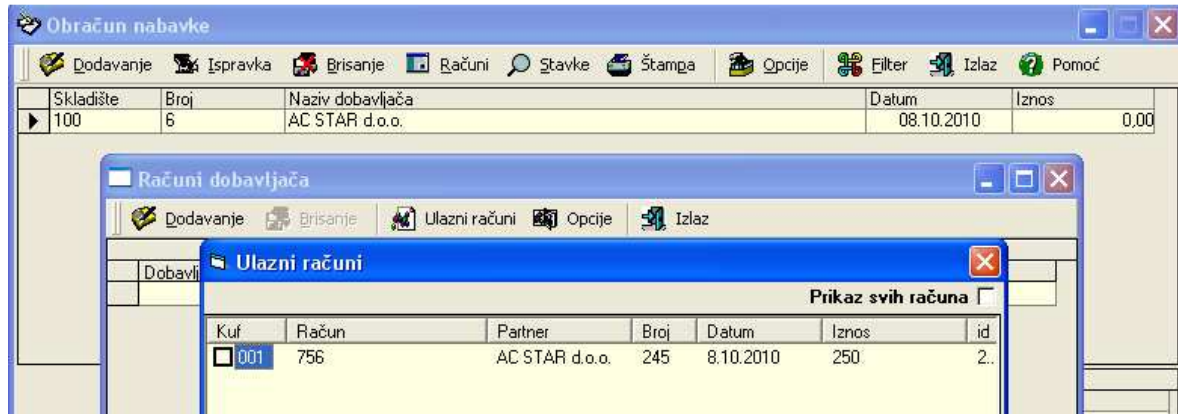
Slučaj 1.

Usluge prevoza se knjiže direktno na troškove: koristi se šema kojoj je pridruženo konto troškova i ne ulazi u obračun nabavke

Šema	Jedinica	Opis	Iznos
0001	PJ 2	Računi robe za kalkulaciju	250,00
0050	PJ 2	Usluge prevoza	100,00

Iz gore navedenog primjera se vidi da u obračun nabavke ulaze samo računi robe jer su usluge prevoza izdvojene na posebnu vrstu računa (samim tim se knjiže na posebnu bilansnu poziciju).

Primjer pridruživanja računa kalkulaciji:

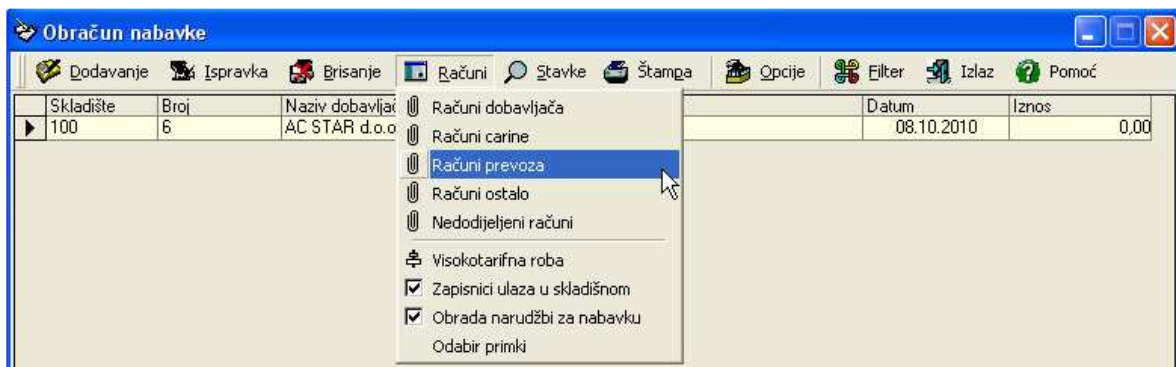


Slučaj 2.

Usluge prevoza takođe ulaze u obračun nabavke: koristi se šema kojoj je pridruženo obračunsko konto i ulazi u obračun nabavke. Dio za robu se radi na isti način kako je opisano.



Na obračunu nabavke je potrebno nakon pridruživanja dijela računa za robu, pridružiti i dijelove računa (koliko god ih ima) koji se odnose na zavisne troškove. Zavisno kako je označeno na šemi (dobavljač – prevoz – carina – ostali troškovi), izabrati odgovarajuću opciju.



Lukavac, 08.10.2010.

Odgovor dala:

Advija Salihović, dipl. ecc.
Certificirani računovođa