

Pitanje: Kako izvršiti prelazak sa predhodnog na novi kontni plan?

Odgovor:

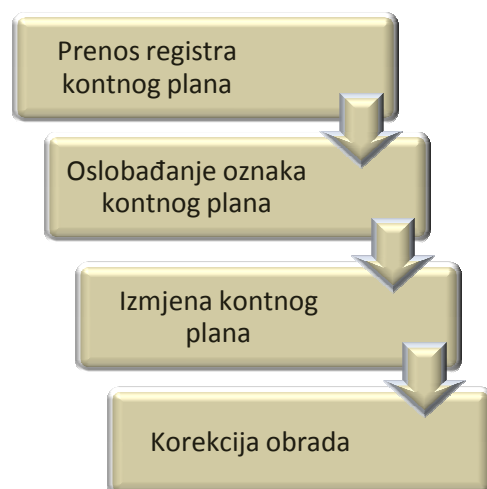
ImelBis je projektovan na način da korisnicima omogući relativno jednostavan prelazak sa predhodnog na novi kontni plan. **ImelBis** je projektovan da kod obrada koristi redni broj unosa bilansne pozicije, a ne samu oznaku ili naziv bilansne pozicije. Na taj način je stvorena mogućnost da se izmjenom oznake ili naziva bilansne pozicije u registru kontnog plana, vrše izmjene postojećih bilansnih pozicija koje se automatski prenose na, eventualno, evidentiran promet.

Dakle, ukoliko se radi o relativno malim promjenama, izmjena se vrše opcijama ispravke postojećeg kontnog plana.

Obzirom da svojim korisnicima sugerišemo izradu dokumenta (pravilnik, politika ili uputstvo) u kojem je definisan način primjene kontnog plana u organizaciji, predlažemo da se, u skladu sa novim potrebama, vrši korekcija dokumenta, a zatim pristupi njegovoj implementaciji.

Ukoliko se radi o značajnijoj izmjeni kontnog plana, postupak prelaska se može predstaviti u nekoliko koraka:

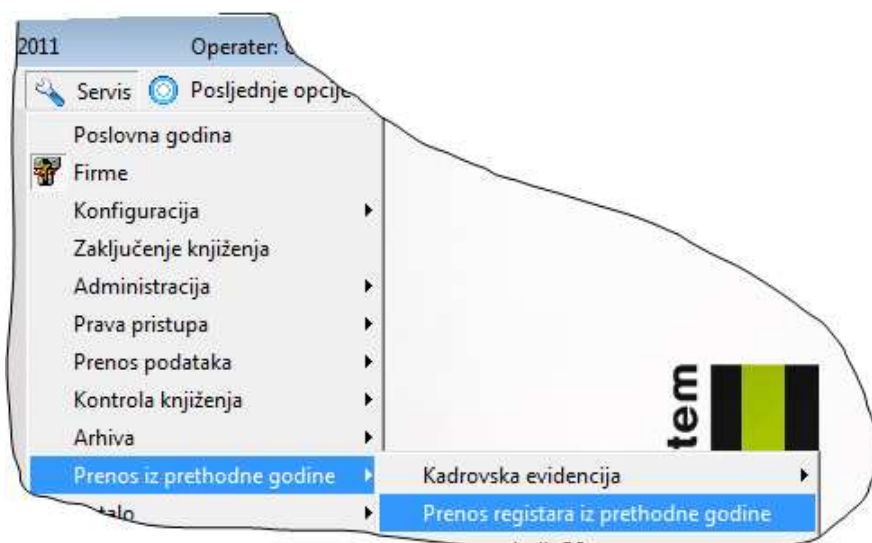
- **Prenos registra kontnog plana** – u okviru prenosa registara iz predhodne godine, vršenje prenosa kontnog plana;
- **Oslobađanje oznaka kontnog plana** – u prenešenom kontnom planu potrebno je stvoriti novi kontni okvir za bilansne pozicije u skladu sa novim kontnim planom;
- **Izmjena kontnog plana** – postupak svođenja kontnog plana na novi kontni plan,
- **Korekcija obrada** – izmjene kontnog plana često traže izmjenu određenih podešenja koja se odnose na način obrada.



Prenos registra kontnog plana

Ukoliko se radi o pripremi kontnog plana za narednu poslovnu godinu, neophodno je, nakon otvaranja poslovne godine, izvršiti prenos kontnog plana iz predhodne godine. Ukoliko prenos nije

izvršen u postupku otvaranja nove poslovne godine, tada se prenos kontnog plana vrši korištenjem servisne opcije *Prenos registara iz prethodne godine*.



U ovoj opciji potrebno je odabrati poslovnu godinu i registar *Kontni plan*, te izvršiti njegov import u novootvorenu poslovnu godinu.

Obzirom na način rada *ImelBis* sistema, u izuzetnim slučajevima, moguće je da se

promjena kontnog plana vrši i naknadno. To znači, da se može početi koristiti predhodni kontni plan, a samu promjenu i prelazak na novi kontni plan vršiti tokom rada. Time se omogućava da organizacija nema zastoja u svom radu, a zakonske promjene, ili promjene izazvane računovodstvenim politikama može i naknadno implementirati.

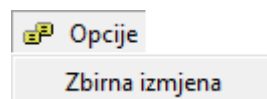
Oslobađanje oznaka kontnog plana

Kod potrebe izmjene kontnog plana, ponekad se javlja potreba prenosa grupe bilansnih pozicija, ili samo jedne određene pozicije, na novu grupu ili bilansnu poziciju, koja se koristi u predhodnom kontnom planu. Pored toga može doći do miješanja novih i starih bilansnih pozicija, što može izazvati određenu konfuziju.

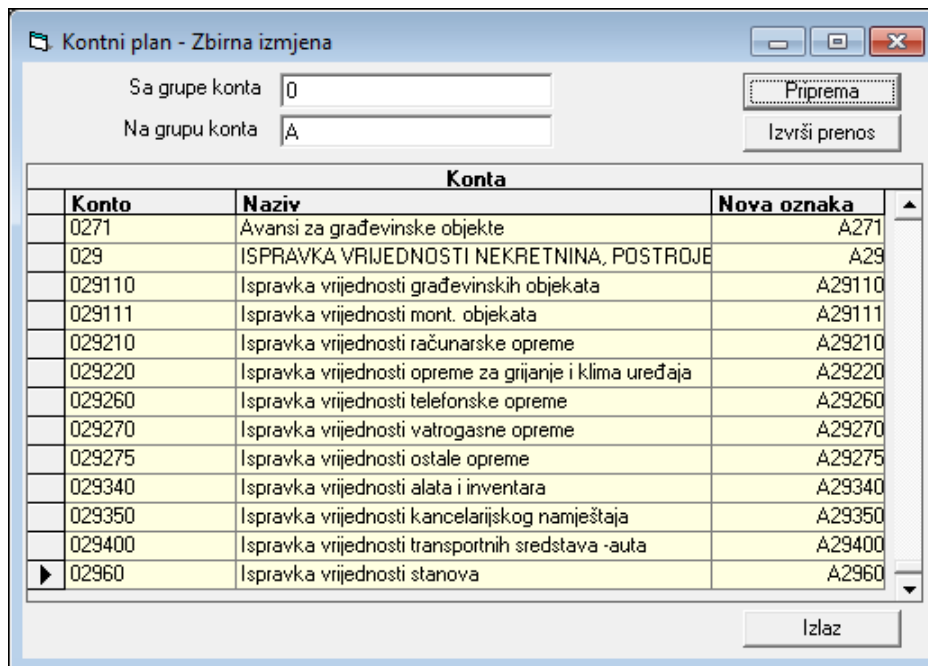
U tu svrhu predlažemo prenos bilansnih pozicija na slobodne klase. Obzirom da se u kontnom

0 – A planu, koji se koristi u našem području, ne koriste slovne oznake predlažemo zbirni
1 – B prenos postojećih bilansnih pozicija sa klasa sa numeričkim oznakama na klase sa
2 – C slovnim oznakama.
3 – D

4 – E
5 – F U tu svrhu se može iskoristiti opcija u registru kontnog plana
6 – G Zbirna izmjena. Dakle, u polje *Sa grupe konta* potrebno je
7 – H



upisati klasu ili drugi dio oznake sa kojom počinju konta koja želimo prenijeti na novu klasu ili grupu konta. U polje *Na grupu konta* potrebno je upisati novu klasu ili oznaku na koju će biti izvršen prenos. Napominjemo da dužina ove dvije oznake ne mora biti iste dužine. Nakon izvršene pripreme, dobija se forma kao na sljedećoj slici. U tabeli, u prvoj koloni, je prikazana stara



oznaka koja zadovoljava kriterij dat u polju *Sa grupe konta*. U trećoj koloni je prikazana nova oznaka grupe konta u skladu sa kriterijem datom u polju *Na grupu konta*. Naziv konta će se zadržati.

Izborom opcije *Izvrši prenos* vrši se ispravka u tekućem kontnom planu

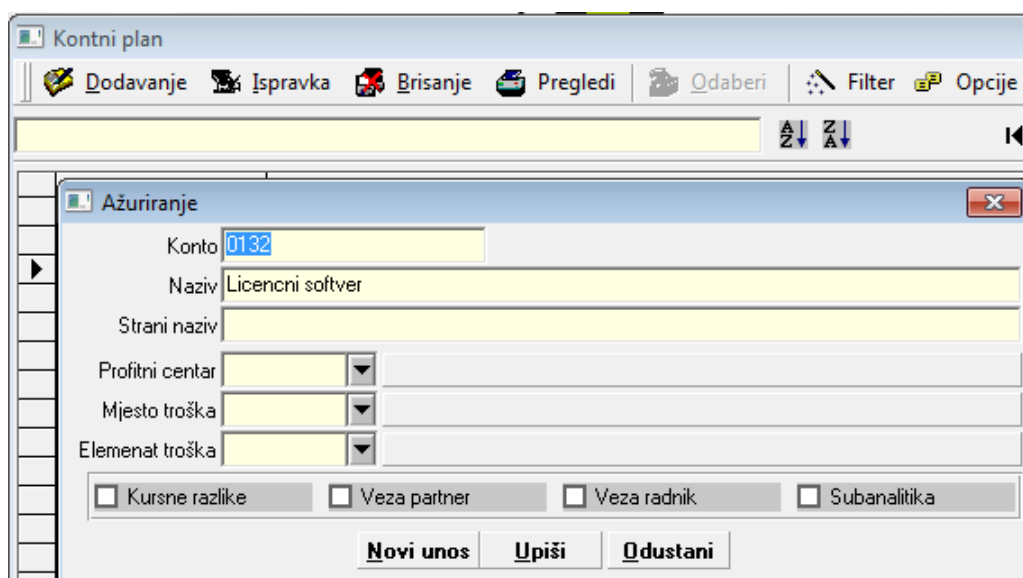
koja se odnosi na oznaku konta.

U primjeru sa slike, izvršeno je oslobađanje klase konta **0**. Na sličan način moguće je izvršiti prenos i ostalih klasa i grupa iz kontnog okvira.

Izmjena kontnog plana

Nakon oslobađanja kontnog okvira, može se pristupiti prenosu kontnog plana na pozicije po novom zakonu ili računovodstvenim politikama.

Ukoliko se radi o grupi konta tada se može koristiti identičan postupak koji je korišten u predhodnoj stavci. To znači da se može prenijeti grupa konta na novu grupu konta.



Za pojednične bilansne pozicije koristi se ispravka bilnanske pozicije. Ispravka će se koristiti i u slučaju potrebe izmjene naziva bilansne pozicije.

Korekcija obrada

Izmjena kontnog plana može imati takve efekte da se mijenja način obrada, analiza i izvještaja koji se koriste u sistemu.

To se, između ostalog, odnosi na izmjenu konfiguracije, u dijelu vezanom za poslovne partnere.

Podešenja za finansije i računovodstvo

Obracun proizvodnje Sumnjiva i sporna potr. Blagajna

Kursne razlike Kompenzacije i cesije PDV **Opšte**

Bilansne pozicije poslovnih partnera

Kupci

Svi 210-211-212

Iz zemlje 2110

Iz inostranstva 2121

Fizička lica 2111

Konto avansa 4301

Dobavljači

Svi 431-432-433

Iz zemlje 4320

Iz inostranstva 4330

Fizička lica 4329

Konto avansa 1510

Pogled na sve dokumente

Dokumentacija P0101001 Nalog za knjiženje

DMS dokument za IOS i opomene

Pomoć Ažuriranje Izlaz

Pored toga treba imati na umu izmjene koje mogu različito tretirati promet sa kupcima i dobavljačima (povezana lica, izvoz, uvoz) te je potrebno izvršiti odgovarajuća podešenja na artiklima, skladištima ili konfiguraciji sistema.

Izvještaje i analize koje u svom kreiranju koriste grupe konta (set izvještaja za preduzeća, analize poslovanja i dr.) treba korigovati i uskladiti sa novim kontnim planom.

Lukavac, 31.12.2010.godine.

Odgovor dala:

Advija Salihović, dipl. ecc.
Certificirani računovođa